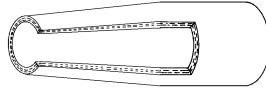


SCHLAUCHPROGRAMM MARINE

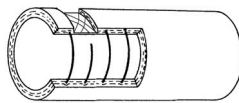
Für den Marinebereich fertigen wir Schläuche und technische Schlauchartikel in Dimensionen von 15 bis 1600 mm, in variablen Längen und für Saug- und Druckzwecke von 1,0 bar Vakuum bis 150 bar BD, Temperaturbeständigkeit von -40°C bis $+1200^{\circ}\text{C}$. Hierfür haben wir Prüfsertifikate verschiedener Zertifizierungs- und Klassifizierungsgesellschaften.

INDUSTRIESCHLAUCH



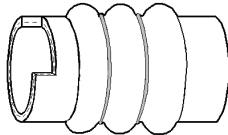
Als Verbindungs- oder Muffenstück in Rohrleitungen.

SPIRALSCHLAUCH



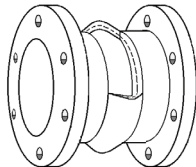
Bewegliches Verbindungselement in Rohrleitungen für Saug- und Druckzwecke.

FALTENSCHLAUCH



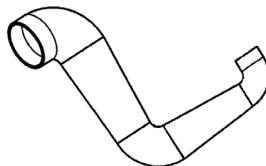
Hochflexibles Verbindungselement im Druck- und Vakuumeinsatz, in allen Peripheriezu- und -ableitungen.

KOMPENSATOR



Flexibles Dehnungsausgleichselement mit hohen vertikalen und axialen Zug- und druckaufnahmekräften.

FORMSCHLAUCH



Formstabiles Verbindungselement, wahlweise für Saug- und/oder Druckbereich, in beliebigen Geometrien.

ANWENDUNGEN

- Abgasschläuche
- Aramidschläuche
- Betankungsschläuche
- Bunkerschläuche
- Dampfschläuche
- Deckwaschschläuche
- Fender
- Fischsaugschläuche
- Flachsschläuche
- Flammwidrige Schläuche
- Flanschenschläuche
- Hochdruckschläuche
- Kabelschutzschläuche
- Kompensatoren
- Kraftstoffschläuche
- Kühlwasserschläuche
- Produktförderschläuche
- Saug- u. Druckschläuche

Weitere Ausführungen auf Anfrage.

Zur Qualitätsbestimmung und Auswahl der Anschlüsse wenden Sie sich bitte an unseren technischen Verkauf.

